

＼ご存じですか？／



生活習慣病は自覚の有無に関わらず進行します。

＼すぐにしてほしいこと／

健診数値の推移を把握し、自覚したうえで、予防活動をしてください。

＼でも…／

忙しい毎日の中で、カラダの状態を知らない・理解していない方がほとんどです。

＼そこで！／

あなたのカラダの状態をサポートする専門外来
健診フォロー外来
はじめます。



"腎臓"と"高血圧"は深い関係。

血圧が高いと腎臓への負担が増え、腎臓の機能が低下します。よって、血圧をコントロールすることはとても大切です。高血圧や高脂血症などを併せ持つ方は、虚血性心疾患や脳血管障害を起こしやすくなるとわれています。

血液検査

尿素窒素(BUN)・クレアチニン(CRE) 高い場合は腎機能低下の疑いがあります。

尿酸値が高い状態 高尿酸血症といい、放置しておくと「痛風」になる恐れがあります。

尿検査

たんぱく尿・潜血 陽性(+)の場合、腎炎の疑いがあります。

尿糖 陽性(+)の場合、糖尿の疑いがあります。

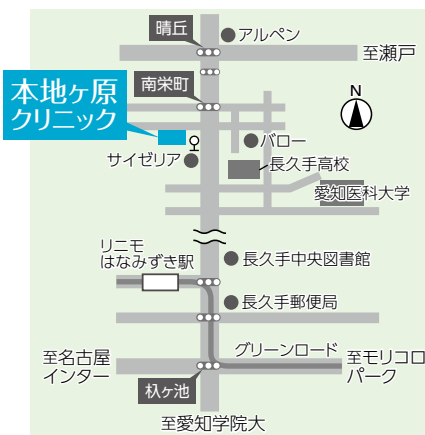
診療時間	月	火	水	木	金	土	日
午前9:00~12:00	○	○	/	○	○	○	/
午後5:00~ 7:00	○	○	/	2:30 4:00	○	/	/

健診フォロー外来は診察時間内に予約受付しております。
休診日/土曜午後、水曜、日曜、祝日

アクセス



尾張旭市南栄町
旭ヶ丘57-3



医療法人 本地ヶ原クリニック

お気軽にお問合せください ☎0561-52-2121

本地ヶ原クリニック 検索 <http://www.honjigahara.or.jp/>

健診

フォロー外来

「あなたは健診結果をムダにしていますか？」

健診結果を…?

- 見てるけど、何をしたら良いかわからない。
- コメントを読むだけで、その後医師のくわしい説明を受けたことがない。
- C判定(要経過観察)で安心し、医師の診察を受けていない。
- 数値は基準範囲内であるが、年々数値が異常値に近づいている方。
- そもそも、健康診断を受けていない。



✔ひとつでも当てはまる人は
健診結果をもってご来院ください。

せっかく受けた健診結果を活かしましょう。

あらゆるデータに
効果的なフォローを
行います。



なぜ、健診フォローなの？

定期健診の数値を細かくみることで
今アナタがすべきこと、わかります。

例えば

50代の
あなた

働き盛りのあなたが心配なのです。
C判定(経過観察)の時に予防しましょう。

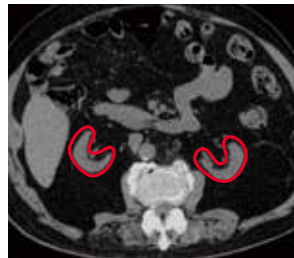


正常な腎臓

透析開始
平均年齢は
60代*です。

60代

腎臓が悪い(腎不全)と診断されたら
腎機能は元に戻りません。



透析中の腎臓

約20年通院生活
となります。

70代

80代

腎不全が発症したら
人工透析に週3回、
1日に4時間病院に
通うこととなります。



いつまでも元気に暮らせるように
今から予防治療を始めましょう!

*当院調べ

私たちの健診及び健診フォロー外来の特徴

健康診断の結果を総合的に判断し、治療および病気を
予防するために生活改善指導を行う専門外来です。

当院は

強み1

健診結果の数値で総合診断し、
細かな健康状態をお伝えします。

強み2

透析専門医として専門性の高い医療で
サポートします。



当院がおススメする 「家でもカンタンにできる!プログラム」

特徴1 生活習慣の改善

特徴2 食事療法



当院では、生活改善をおこなうための運動教室などを
定期的で開催していきます。

健康診断の総合判定



A 異常なし



B 放置可
(軽度異常)



C 要経過観察

総合判定だけでは安心できません。
数値データを詳しく検証します。

健診結果をお持ちになり
健診フォロー診察を受けてください。

年齢に応じた数値の経年変化と検査項目の複合
判断によりカラダの状態を診断します。
生活習慣病はあまり自覚症状がなく、気づかない
うちに病気が進行していることがほとんどです。

とりわけ腎臓は、機能が低下すると元に戻りません。
早めの治療により進行を遅らせることができます。

最適な予防手段は“定期メンテナンス
≒ 健診フォロー外来”です。



ご予約・お問い合わせは

☎0561-52-2121

ホームページ 本地ヶ原クリニック 検索